

# Ficha Técnica

## Fondo de Pensiones Voluntarias Activos no Tradicionales



Ficha Técnica Mayo 2021

Fecha de Corte: 31/05/2021

### 1. Características del portafolio

1.1. Fecha de inicio de operaciones	22/03/2019
1.2 Valor administrado (pesos)	\$ 8.197.848.953,145150
1.3 Valor Unidad al cierre (pesos)	\$ 11.122,400132
1.4 Numero de unidades	739.884,990752
1.5 Numero de participantes	202

1.6 Aporte mínimo	NA
1.7 Adición mínima	NA
1.8 Retiro mínimo	NA
1.9 Retiro máximo parcial	NA
1.10 Saldo mínimo	NA

### 1.11 Sanción o comisión por retiro anticipado

Periodo	Comisión o sanción	
< a 12 meses	fondo	portafolio
	0%	

### 1.12 Porcentaje de comisión (tasa nominal anual)

#### Saldo acreditado en la cuenta individual SMLMV

Rango	asociado	No asociado
Hasta 115	2,90%	3,00%
Mayor a 115 hasta 230	2,60%	2,70%
Mayor a 230 hasta 460	2,30%	2,40%
Mayor a 460 hasta 920	2,00%	2,10%
Mayor a 920 hasta 1.840	1,70%	1,80%
Mayor a 1840 hasta 2.955	1,40%	1,50%
Mayor a 2.955	0,95%	1,00%

### 1.13 Base de comisión:

Saldo diario

### 1.14 Porcentaje de gastos totales del portafolio

Al cierre de mes	Al cierre del mes anterior
0%	0%

### 2. Calificación del Portafolio

2.1.1 Riesgo de administración y operacional	2.1.2 Riesgo de Mercado	2.1.3 Riesgo de Crédito
NA	NA	NA

### 2.2 Fecha última calificación:

NA

### 2.3 Entidad calificadora:

NA

### 3. Estrategia de Inversión:

El objetivo de este portafolio, es ofrecer a los participantes una alternativa de inversión diversificada en activos NO tradicionales principalmente, con riesgo alto. Las inversiones se realizarán básicamente, en fondos de inversión colectivas (FICs), que tengan como alternativa hacer inversiones en activos no tradicionales, tales como, facturas, libranzas, sentencias, cheques, pagarés y demás tipos de activos que no estén inscritos en el RNVE y que sean considerados como Derechos de Contenido Económico (DCE), incluyendo al FIC abierto con pacto de permanencia AVANZAR 365- Fiducoomeva y hacer inversiones en títulos tradicionales de alta liquidez.

# Ficha Técnica

## Fondo de Pensiones Voluntarias Activos no Tradicionales



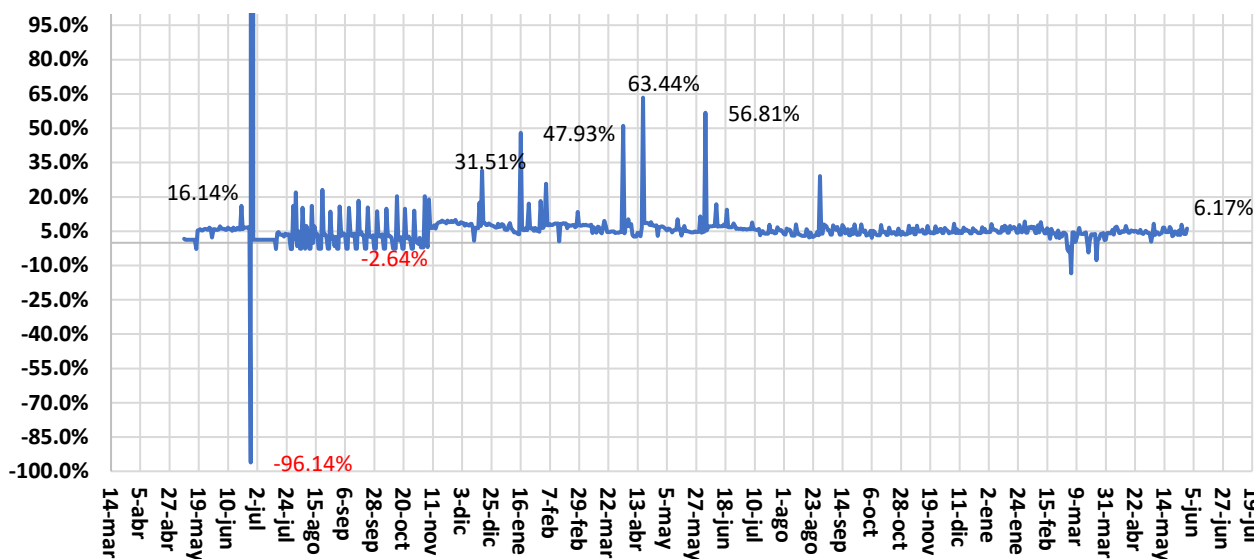
Ficha Técnica Mayo 2021

Fecha de Corte: 31/05/2021

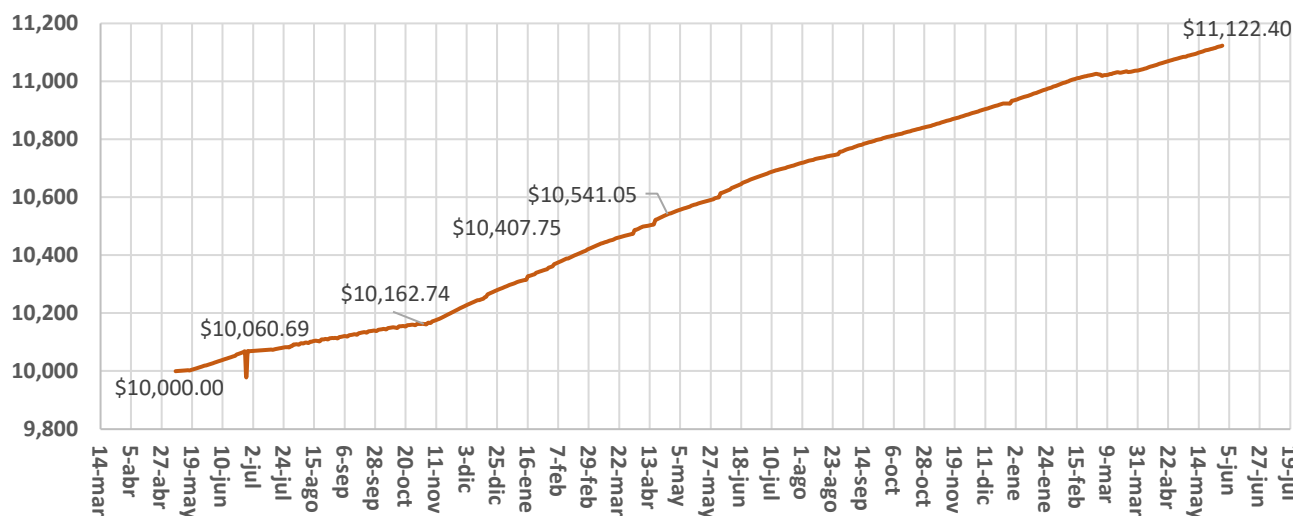
### 4. Evolución. Rentabilidad efectiva anual del portafolio al cierre del periodo reportado

	mes	6 meses	1 año	2 años	3 años
4.3 Rentabilidad al cierre	6,17%	4,29%	4,94%		
4.4 promedio mes	4,64%	4,44%	5,04%	na	na
4.5 Volatilidad de la rentabilidad mes	0,004%	0,007%	0,01%	na	na

### 4.1 EVOLUCION RENTABILIDAD ULTIMOS DOS AÑOS



### 4.2 EVOLUCION VALOR UNIDAD ULTIMOS DOS AÑOS (PESOS)



Sede Nacional: Av. Pasoancho No. 57-50 · Tel: (2) 333 0000  
Línea Nacional Gratuita: 01 8000 950123 · Desde tu Móvil: #464  
Cali - Colombia - Sudamérica

[www.fiducoomeva.com](http://www.fiducoomeva.com)

# Ficha Técnica

## Fondo de Pensiones Voluntarias Activos no Tradicionales



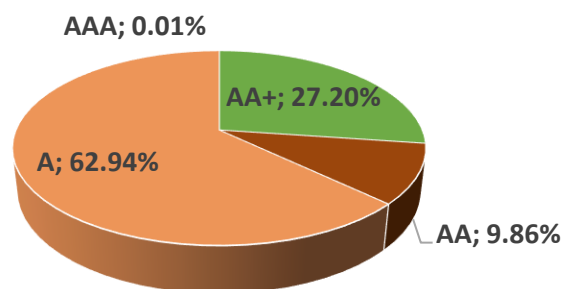
Ficha Técnica Mayo 2021

Fecha de Corte: 31/05/2021

5. Información de Maduración y Duración		
Portafolio Alternativo		
Plazos	MADURACION % participación	DURACION % participación
1 a 180 días	16,63%	na
181 a 365 días	83,37%	
mas de 1 a 3 años		
mas de 3 a 5 años		
mas de 5 años		
MADURACION promedio	267	
DURACION promedio		267

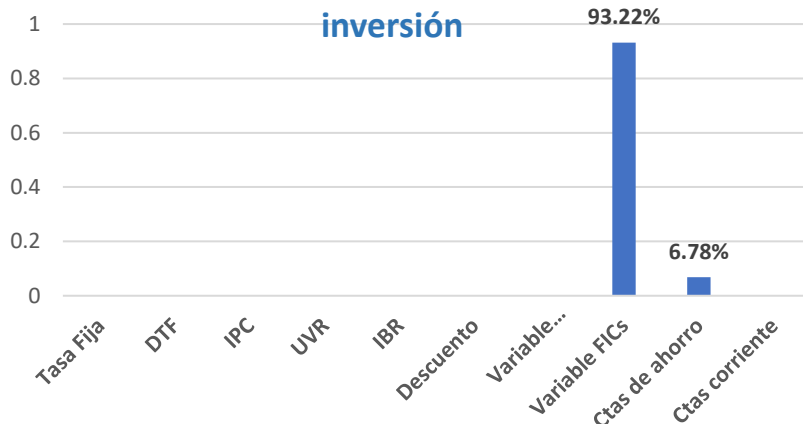
## 6. Distribución del portafolio.

### 6.1 Distribución portafolio por calificación

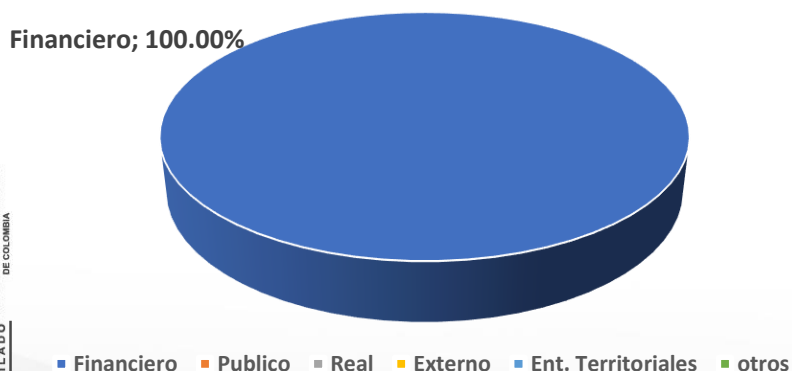


■ Nación ■ AAA ■ AA+ ■ AA ■ AA- ■ A+ ■ A ■ A- ■ N/A

### 6.2 Distribución portafolio por tipo de inversión



### 6.3 Distribución del portafolio por sector



■ Financiero ■ Publico ■ Real ■ Externo ■ Ent. Territoriales ■ otros

### 6.4 Distribución por tipo de moneda



■ Pesos ■ Dólar ■ Euro ■ otra

Sede Nacional: Av. Pasoancho No. 57-50 · Tel: (2) 333 0000  
Línea Nacional Gratuita: 01 8000 950123 · Desde tu Móvil: #464  
Cali - Colombia - Sudamérica

[www.fiducoomeva.com](http://www.fiducoomeva.com)

Las obligaciones de la Fiduciaria son de medio y no de resultado

# Ficha Técnica

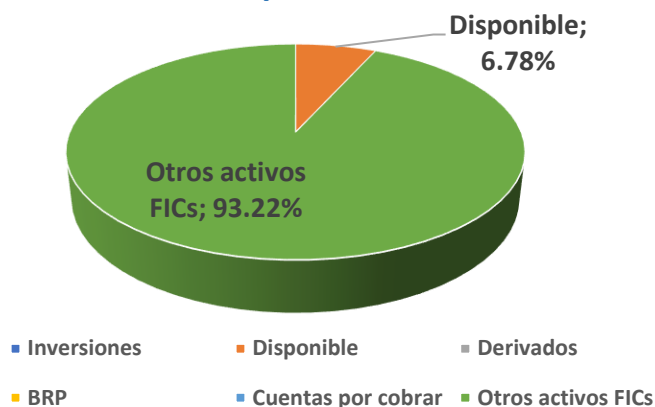
## Fondo de Pensiones Voluntarias Activos no Tradicionales



Ficha Técnica Mayo 2021

Fecha de Corte: 31/05/2021

### 6.5 Composición del activo



### 6.6 Principales inversiones (10 emisores mas importantes)

Emisor	Participación
1. Fiducoomeva	83,37%
2. Fidulianza	9,86%
3. Bancoomeva	6,77%
4. Bancolombia	0,01%
5.	
6.	
7.	
8.	
9.	
10.	

100,00%

### 7. Hoja de Vida del Administrador del Portafolio

Nombre: Alejandro Zúñiga Osorio

Profesión: Economista y Negociador Internacional.

Estudios especializados: Diplomado de la Bolsa de Valores de Colombia, Universidad ICESI. Cursando Maestría en Administración Financiera, Universidad EAFIT.

Email: [alejandrozuniga@coomeva.com.co](mailto:alejandrozuniga@coomeva.com.co)

Experiencia: 2 años de experiencia en administración de portafolio y cash management.

Otros fondos a su cargo: Ninguno.

### 8. Empresas vinculadas y relacionadas con la Administradora:

Matriz: Bancoomeva S.A.

### 9. Revisor Fiscal del Fondo de Pensiones Voluntarias

Nombre persona natural: Olga Lucia Rosero Pabón

Firma o entidad: PricewaterhouseCoopers Ltda.

Dirección: Calle 19 Norte #2N-29 edif. Torre de Cali, piso 7

Teléfono: 6845500/10

Email: [olga.lucia.rosero@co.pwc.com](mailto:olga.lucia.rosero@co.pwc.com)

El revisor fiscal es el mismo de la administradora:

SI \_X\_ NO \_

### 10. Defensor del Cliente

Nombre persona natural: César A. Pérez Hamilton

Firma o entidad: Pg Abogados

Dirección: Avenida 19 #114-09 oficina 203, Bogotá

Teléfono: 3219240479 – 3232322934

Email: [defensorfiducoomeva@pgabogados.com](mailto:defensorfiducoomeva@pgabogados.com)

Este material es para información de los afiliados y no está concebido como una oferta o una solicitud para vender o comprar activos. La información contenida es sólo una guía general y no debe ser usada como base para la toma de decisiones de inversión. En relación con el fondo existe un prospecto de inversión y un contrato de suscripción de derechos que contiene información relevante para su consulta y podrá ser consultada en la página de Internet [www.fiducoomeva.com](http://www.fiducoomeva.com) y demás sitios en donde la información puede ser consultada. Las obligaciones asumidas por Fiduciaria Coomeva S.A., con ocasión de la celebración del contrato mediante el cual se vinculan los inversionistas al fondo son de medio y no de resultado. Los datos suministrados reflejan el comportamiento histórico del fondo, pero no implica que su comportamiento en el futuro sea igual o semejante.